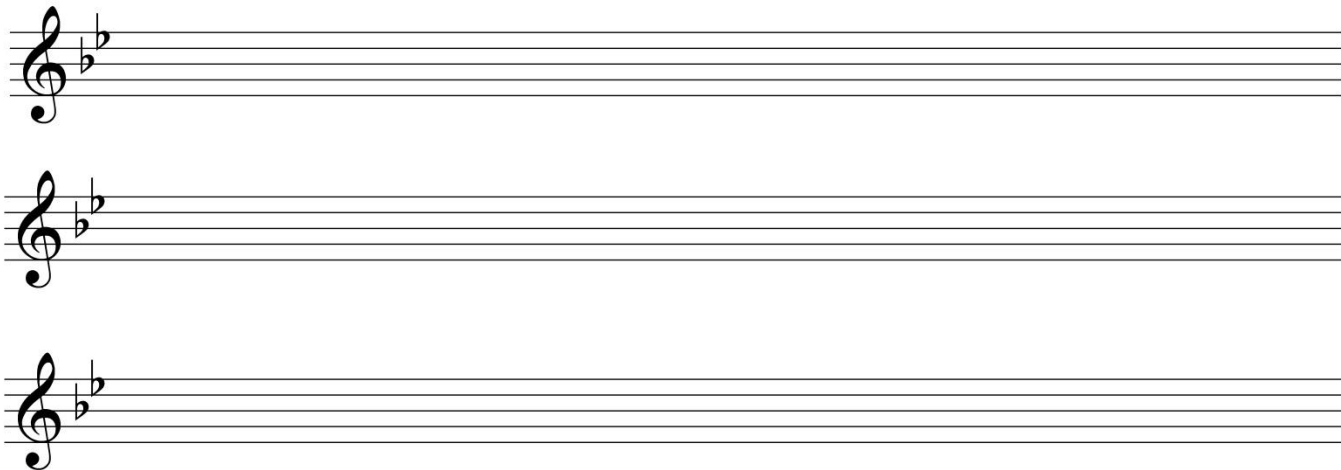


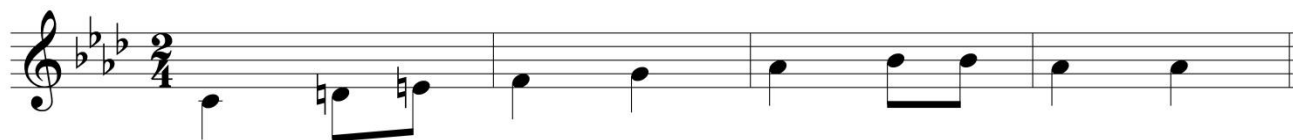
--	--	--

Индивидуальный код участника

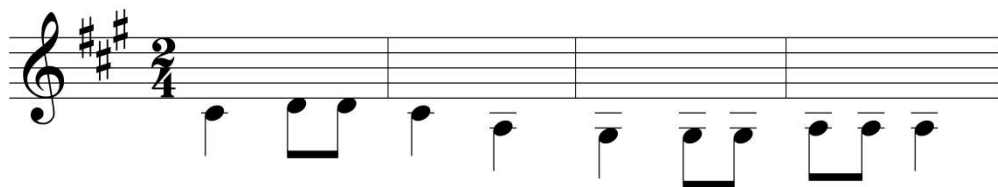
1. **«Собери диктант».** Расставь такты мелодии в правильном порядке, перепиши, определи и запиши размер, подпиши латинскими обозначениями тональность:



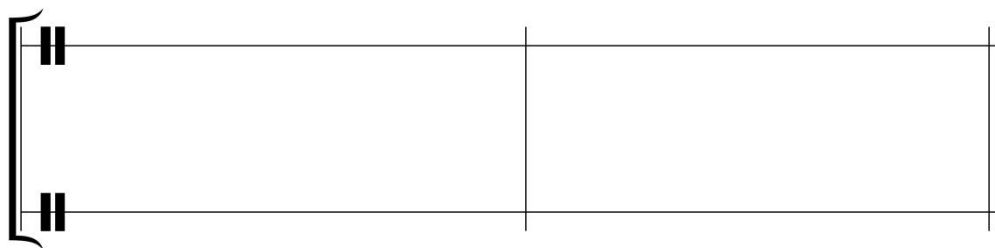
2. **«Интервальное двухголосие».** Определи на слух интервалы, подпиши буквенными и цифровыми обозначениями. Подпиши верхний голос к данному, чтобы получились верные созвучия:



3. **«Аккордовый ряд».** Определи на слух аккорды, подпиши буквенными и цифровыми обозначениями. Подпиши верхние голоса к нижнему, чтобы получились верные созвучия:



4. **«Ритмическая партитура».** Запиши двухголосный ритмический диктант. Для каждого голоса – своя строчка. Соблюдай расстановку длительностей по вертикали:



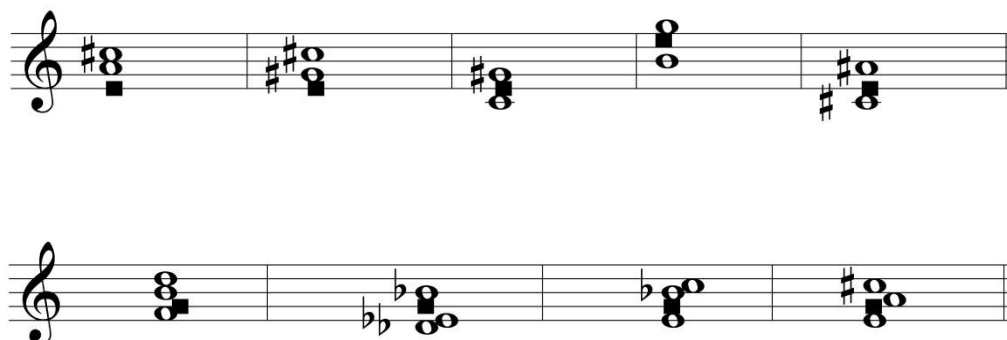
5. *«Вверх и вниз».* Впиши в нотный пример хроматические звуки:



6. *«Интервалы с характером».* В нотном примере найди тритоны и характерные интервалы, выдели их квадратными скобками и подпиши:



7. *«Посчитай-ка».* Определи и обозначь структуру предложенных аккордов. Определи, каким тоном аккорда (1, 3, 5 или 7) является в них выделенная нота:



8. **«Конструктор».** Собери звуки аккордов на одну строчку, запиши в любой удобной для тебя октаве, определи тип и функцию аккордов:

h-moll

9. **«Среди оборотней».** Найди в нотном примере обращения малого мажорного септаккорда, подпиши:

А. Бородин. "Князь Игорь". Пролог

10. **«Трудности перевода».** Сделай «перевод» с буквенного обозначения тональностей на слоговое:

И.С. Бах. Фуга <i>dis-moll</i>	
В.А. Моцарт. Симфония <i>g-moll</i>	
Л. ван Бетховен. Симфония <i>Es-dur</i> («Героическая»)	
Ф. Шуберт. Экспромт <i>Ges-dur</i>	
Ф. Шопен. Соната <i>b-moll</i>	

11. **«По переходам».** Определи тональный план в предложенном нотном примере, подпиши тональности латинскими обозначениями:

Р. Шуман. "Вы злые, злые песни"

Three staves of musical notation in treble clef, key of D major (two sharps), and common time (C). The first staff contains the first line of the melody. The second staff contains the second line. The third staff contains the third line. The melody consists of eighth and quarter notes with some rests.

12. «Я – композитор». Досочини нижний голос к предложенной мелодии:

f-moll

*Andante sostenuto*

Two staves of musical notation in treble and bass clefs, key of F minor (three flats), and 4/4 time. The upper staff contains a melody of eighth and quarter notes. The lower staff contains a bass line with whole notes and rests.

As-dur

Two staves of musical notation in treble and bass clefs, key of A major (three sharps), and 4/4 time. The upper staff contains a melody of eighth and quarter notes. The lower staff contains a bass line with whole notes and rests.